



※イス机等備品
は含まれません。



サンリバー柏里 商店街
三菱UFJ銀行の4階

物件種目	事務所・店舗	
最寄り駅	JR神戸線「塚本」駅	
階数・面積	4階 約26坪	
物件名	大西ビル	
住所	大阪市西淀川区柏里2-3-20	
賃貸条件	賃料	208,000円(税別)
	共益費	26,000円(税別)
	保証金	6ヵ月分
	解約引き	2ヵ月分(税別)
引渡時期	ご相談	
引渡状態	現状渡し・事務所仕様	
契約形態	更新あり	
前テナント		
備考	ビル利用時間9時～20時／飲食不可／火災保険要加入／家賃保証要加入／看板費月額1万円(税別)／公正証書作成要(費用折半)	



株式会社未来区

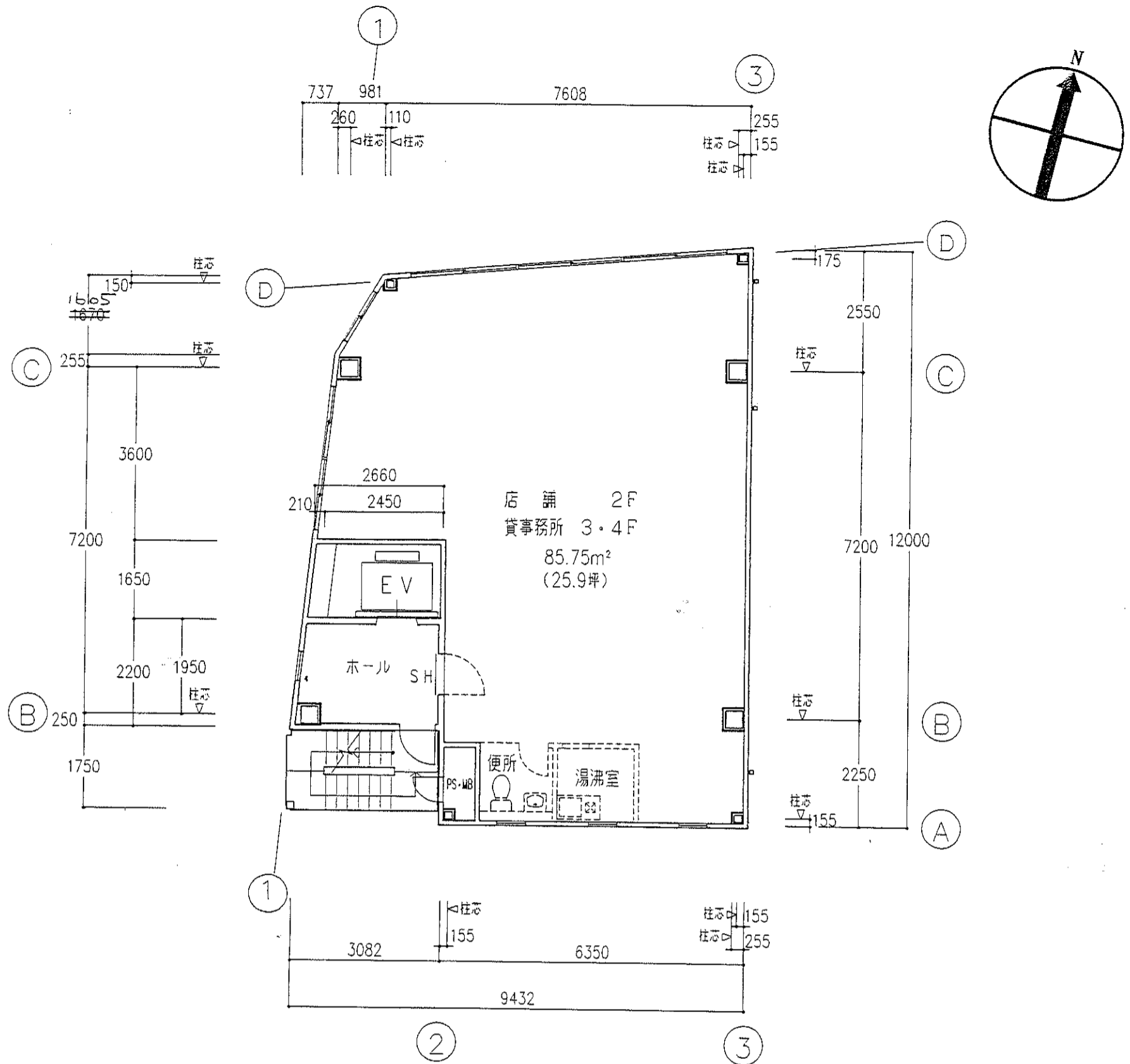
大阪府知事(2)56761号

〒530-0021大阪市北区中崎西1-8-24 アインズビル梅田611号

TEL 06-6948-8400 FAX 06-6948-8403

メール info@milike.co.jp

専任物件



基準階平面図

□ 建築概要

建築地 : 大阪市西淀川区柏里2丁目101,102,103
 区域の指定 : 市街化区域
 用途地域 : 商業地域・準防火地域
 指定建ぺい率 : 80%
 指定容積率 : 400%
 敷地面積 : 約 138.9 m² (42.0 坪)
 構造 : 鉄骨造
 建築規模 : 5階 (1階・2階 店舗・3~5階 貸事務所)
 建築面積 : 106.61 m² (32.2 坪)
 建ぺい率 : 76%
 延床面積 : 488.61 m² (147.8 坪)
 容積率 : 351%

□ 面積表

階数	貸室面積 (坪)	共用面積 (坪)	合計 (坪)
PH	—	13.32m ² (4.0 坪)	13.32m ² (4.0 坪)
5階	69.85m ² (21.1 坪)	12.30m ² (3.7 坪)	82.15m ² (24.8 坪)
4階	85.75m ² (25.9 坪)	"	98.05m ² (29.6 坪)
3階	"	"	"
2階	85.75m ² (25.9 坪)	12.30m ² (3.7 坪)	98.05m ² (29.6 坪)
1階	85.75m ² (25.9 坪)	13.24m ² (4.0 坪)	98.99m ² (29.9 坪)
合計	412.85m ² (124.8 坪)	75.76m ² (22.9 坪)	488.61m ² (147.8 坪)

※ 屋外階段は除く

※ 計画の実施に関して、関係諸官庁との協議・打合せの結果により変更が生じる場合があります

作成	承認	株式会社大上建築工事店	工事名称	図面 NO
98.8.25			(仮称) 大西ビル新築工事	
発行	担当	作図	図面名称	縮尺
			配置図・1階、基準階平面図	