

道頓堀商店街
一棟貸し396.5坪



物件種目	店舗・一棟貸し	
最寄り駅	大阪メトロ線「なんば」駅	
階数・面積	1~4階、地下1階 合計396.5坪	
物件名	メインストリート道頓堀ビル	
住所	大阪府中央区道頓堀1-6-6	
賃貸条件	賃料	15,000,000円(税別)
	共益費	賃料に含む
	保証金	12ヵ月分
	償却	契約終了時40%
引渡時期	2020年11月	
引渡状態	スケルトン	
契約形態	定期建物賃貸借	
前テナント	ドラッグストア	
備考	1階75.8坪、2階80.7坪、3階80.7坪、4階80.7坪、地下1階78.6坪／分割相談可／別途商店会費負担あり／	



株式会社未来区

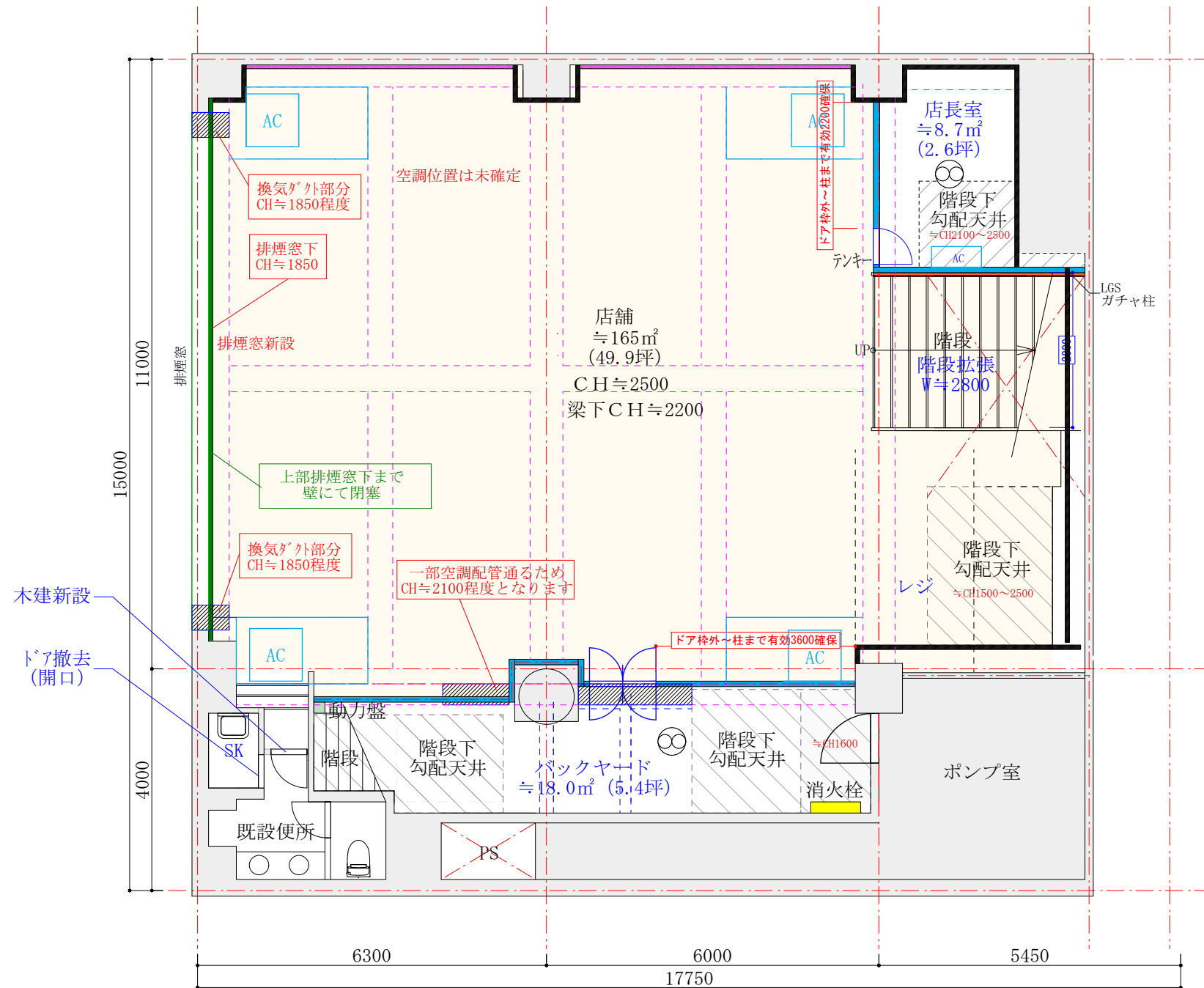
大阪府知事(2)56761号

〒530-0021大阪府北区中崎西1-8-24 アインズビル梅田611号

TEL 06-6948-8400 FAX 06-6948-8403

メール info@milike.co.jp

専任物件



地下1階平面図 1/100

既存壁	
間仕切り壁	LGS65の上PB12.5両面貼り
間仕切り壁	LGS65の上PB12.5片面貼り
間仕切り壁	増貼り

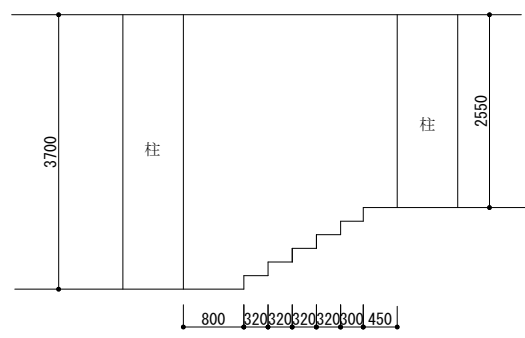
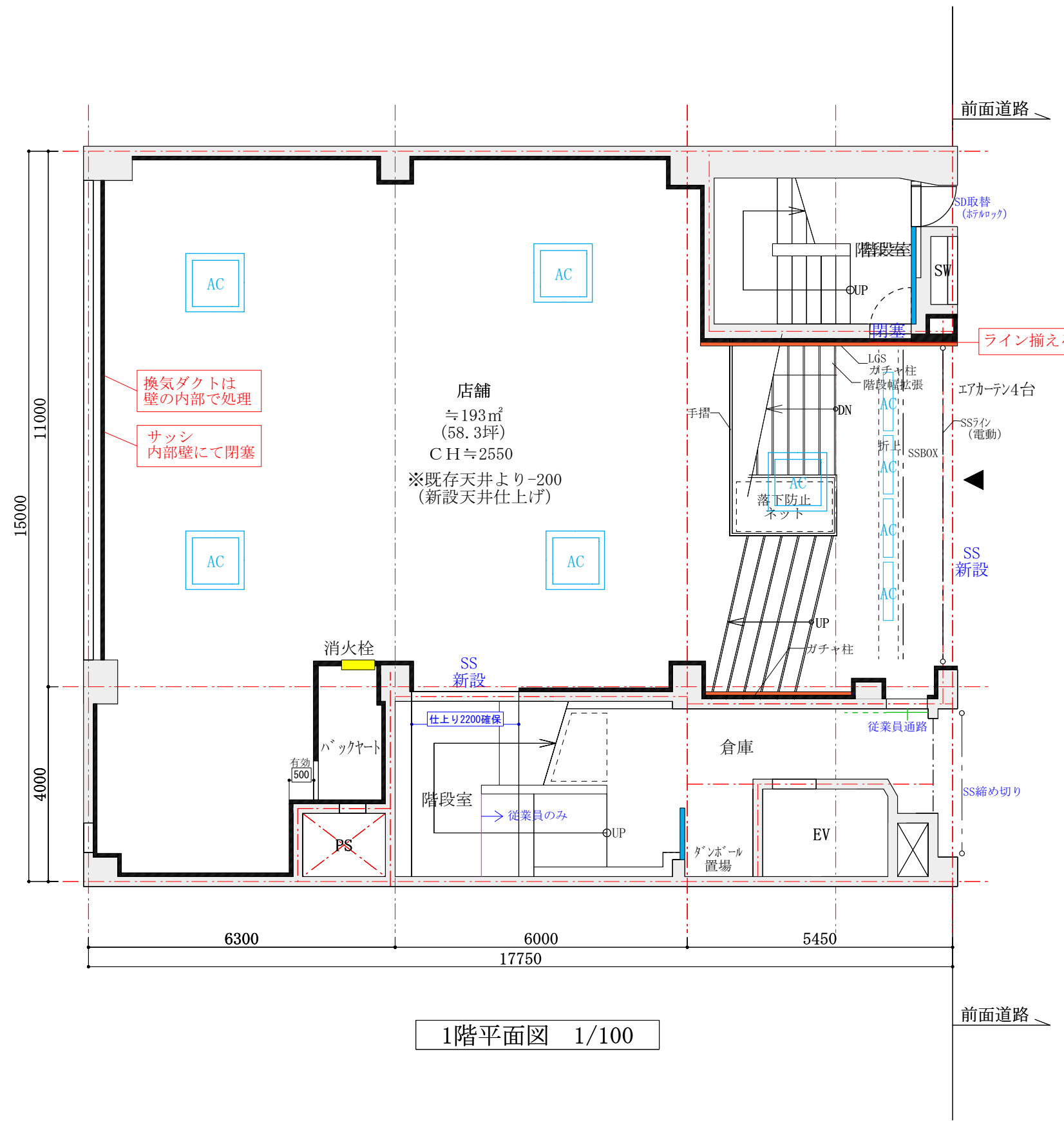
仕上表	
天井	ジブトーン
壁	PB
巾木	ソフト巾木
床	タイル

※消火栓は移設不可

店舗面積 ≒164㎡ (49.6坪)

改修対象床面積 ≒203㎡ (61.4坪)

EV・PS・東側屋内階段は除く



1階平面図 1/100

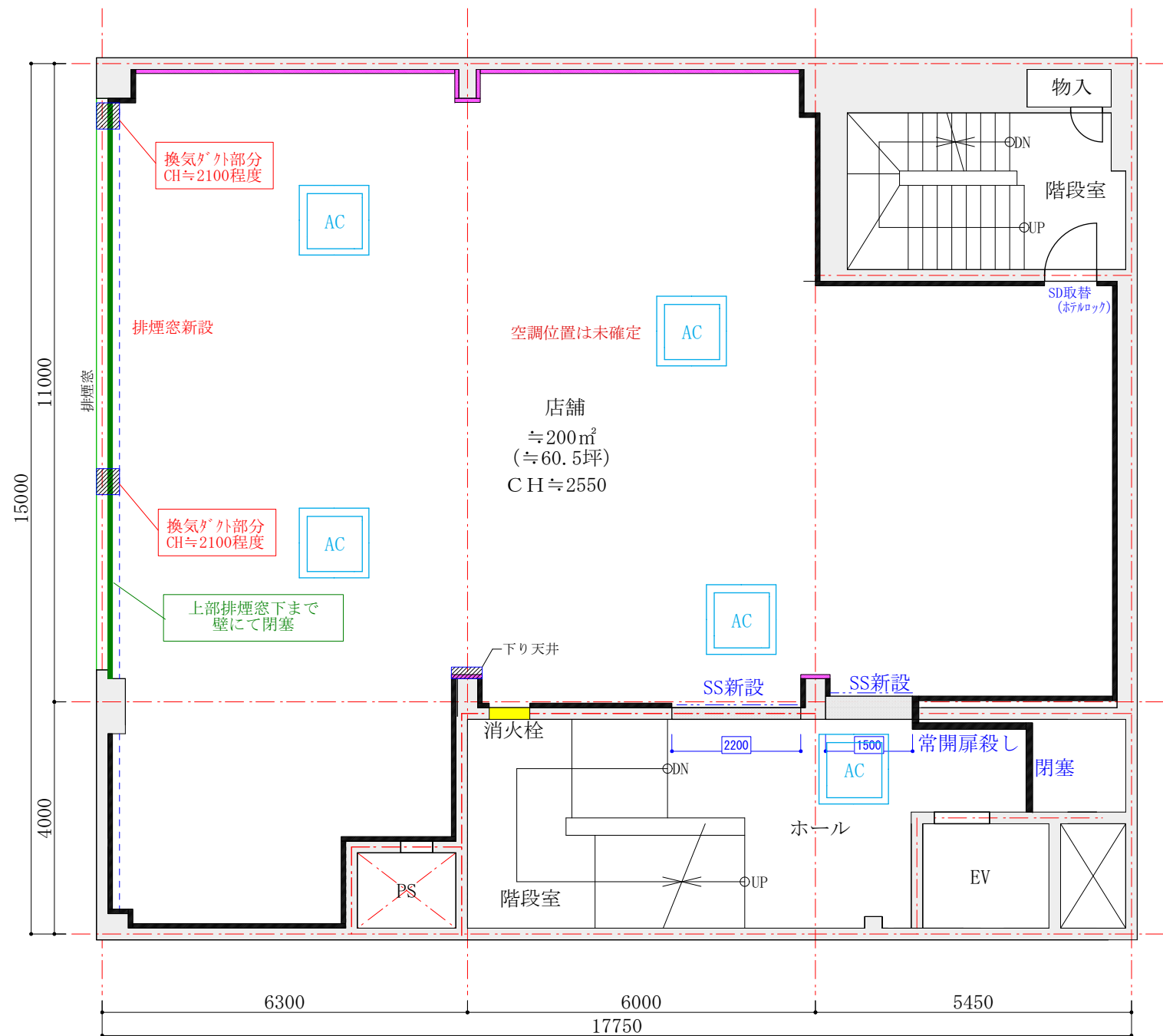
既存壁	
間仕切り壁	LGS65の上PB12.5両面貼り
間仕切り壁	LGS65の上PB12.5片面貼り
間仕切り壁	増貼り

仕上表	
天井	ジブトーン
壁	PB
巾木	ソフト巾木
床	タイル

※消火栓は移設不可

店舗面積 ≒193㎡ (58.3坪)

改修対象床面積 ≒240㎡ (72.6坪)
EV・PS・東側屋内階段は除く



2階平面図 1/100

既存壁	
間仕切り壁	LGS65の上PB12.5両面貼り
間仕切り壁	LGS65の上PB12.5片面貼り
間仕切り壁	増貼り

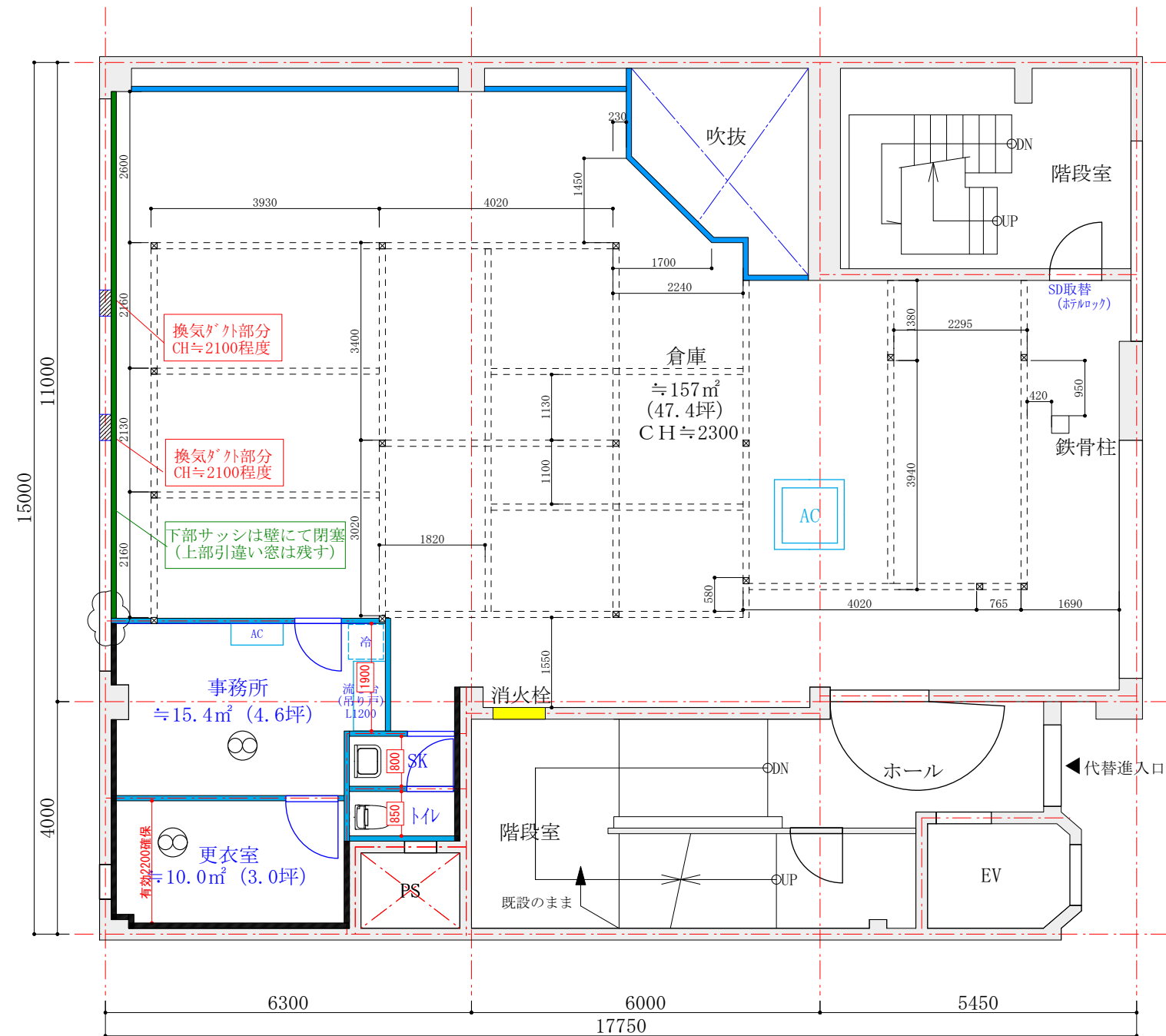
仕上表	
天井	ジプトーン
壁	PB
巾木	ソフト巾木
床	タイル

※消火栓は移設不可

店舗面積 ≒200m² (60.5坪)

改修対象床面積 ≒240m² (72.6坪)

EV・PS・東側屋内階段は除く



既存壁	
間仕切り壁	LGS65の上PB12.5両面貼り
間仕切り壁	LGS65の上PB12.5片面貼り
間仕切り壁	増貼り

仕上表(倉庫)	
天井	ジブトーン
壁	PB
巾木	なし
床	タイルカーペット

※消火栓は移設不可

倉庫面積 $\approx 165\text{m}^2$ (49.9坪)

改修対象床面積 $\approx 235\text{m}^2$ (71.0坪)

EV・PS・東側屋内階段は除く